

El tercer túnel más grande de España une desde ayer la Meseta con Asturias

Lucas reclama ante Alvarez Cascos el pago del 20% de la autovía León-Burgos

Veintiún
años
después

J. S. LEON

La autopista León-Asturias quedó ayer totalmente concluida catorce años después de haber sido abierta al tráfico, con la entrada en servicio del segundo túnel de El Negrón, bajo el puerto de Pajares.

J. Sánchez. LEON

La construcción de este segundo túnel de El Negrón, el tercero más grande de España después del de Somport en Lérida y el de Bielsa en Huesca, ha supuesto una inversión de 9.900 millones de pesetas y permite completar la autopista de peaje entre León y Campomanes, con un recorrido de 77,7 kilómetros. En total, la autopista tiene 7 túneles dobles con una longitud de 20 kilómetros.

Al acto de inauguración de este tramo asistieron el vicepresidente primero del Gobierno, Francisco Alvarez Cascos; el ministro de Fomento, Rafael Arias Salgado, y los presidentes de las comunidades autónomas de Castilla y León y Asturias, Juan José Lucas y Sergio Marqués.

Alvarez Cascos manifestó que la conclusión de la autopista ha supuesto cumplir con una



Alvarez Cascos, a la izquierda, y Arias Salgado durante la inauguración del monolito. FOTO EFE.

deuda que el Estado tenía con el norte de España. Cascos subrayó que la apertura del túnel «supone un ejemplo para superar la España invertebrada y es un plus en la convergencia española». Por su parte, Juan José

Lucas se mostró muy satisfecho por la inauguración de este tramo y recordó que la autopista es fruto de un acuerdo inicial entre las diputaciones de Oviedo y León. Lucas aprovechó la inauguración para pedir de nuevo al

Gobierno que abone el 20% de las inversiones que hasta la fecha se han ejecutado en la autovía León-Burgos. Por su parte, Arias Salgado manifestó a Efe que «no hay ninguna fecha prevista» para el pago de este 20%.

La autopista ahora concluida ha supuesto una de las obras de ingeniería más importantes de las desarrolladas en España en las últimas décadas.

Las obras comenzaron en el año 1976 y entre otros retos ha sido preciso salvar el pantano de Luna, para lo que se construyó un puente considerado como el uno de los más importantes de Europa.

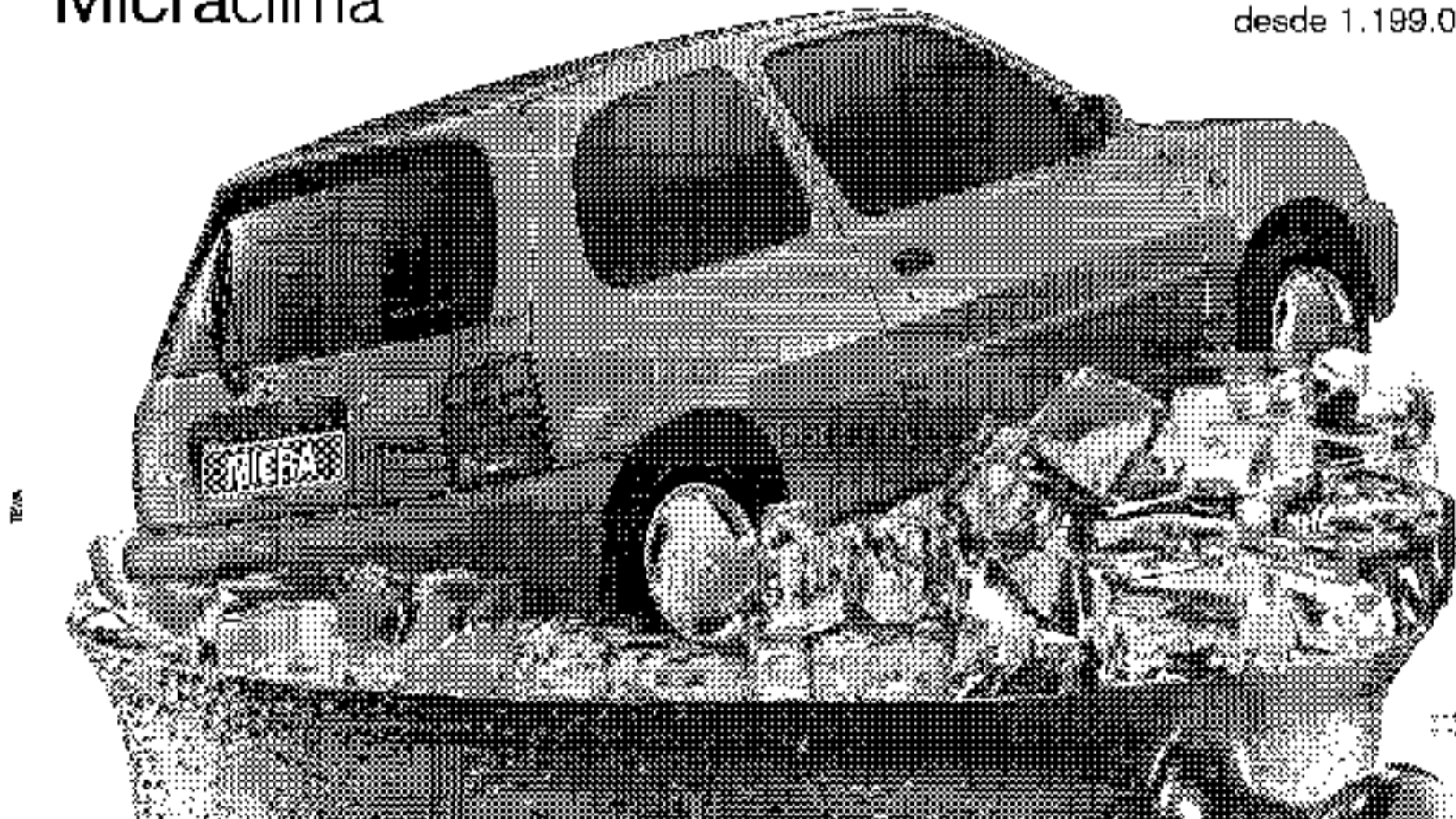
El túnel de El Negrón inaugurado ayer tiene un ancho de 10,60 metros distribuidos en dos carriles de 3,50 metros, con arcén izquierdo de 0,50 metros, derecho de 1,50 metros y dos aceras de 0,80 metros, a lo largo de unos 3.700 en curva.

Las obras han sido realizadas por la unión temporal de empresas formada por Auxini, Dragados, Alvargonzález Contratas y Obras Subterráneas.

El túnel incorpora también una serie de medidas de seguridad, entre las que destacan la instalación de 21 cámaras de televisión, 33 postes con teléfono, 48 ventiladores y tres galerías de comunicación con su túnel paralelo, con el fin de propiciar una evacuación rápida en caso de necesidad.

Micraclima

Con aire acondicionado desde 1.199.000* pts.



Dirección de Asistencia • Asistencia Eléctrica • ABS • Asistencia Automática del

Aire • Radio • 5ª Marcha • 16 V • 18 V • Aire Acondicionado •

ESP • 15 V • 16 V • 18 V • 20 V • 24 V • 30 V • 36 V • 42 V • 48 V • 54 V • 60 V • 66 V • 72 V • 78 V • 84 V • 90 V • 96 V • 102 V • 108 V • 114 V • 120 V • 126 V • 132 V • 138 V • 144 V • 150 V • 156 V • 162 V • 168 V • 174 V • 180 V • 186 V • 192 V • 198 V • 204 V • 210 V • 216 V • 222 V • 228 V • 234 V • 240 V • 246 V • 252 V • 258 V • 264 V • 270 V • 276 V • 282 V • 288 V • 294 V • 300 V • 306 V • 312 V • 318 V • 324 V • 330 V • 336 V • 342 V • 348 V • 354 V • 360 V • 366 V • 372 V • 378 V • 384 V • 390 V • 396 V • 402 V • 408 V • 414 V • 420 V • 426 V • 432 V • 438 V • 444 V • 450 V • 456 V • 462 V • 468 V • 474 V • 480 V • 486 V • 492 V • 498 V • 504 V • 510 V • 516 V • 522 V • 528 V • 534 V • 540 V • 546 V • 552 V • 558 V • 564 V • 570 V • 576 V • 582 V • 588 V • 594 V • 600 V • 606 V • 612 V • 618 V • 624 V • 630 V • 636 V • 642 V • 648 V • 654 V • 660 V • 666 V • 672 V • 678 V • 684 V • 690 V • 696 V • 702 V • 708 V • 714 V • 720 V • 726 V • 732 V • 738 V • 744 V • 750 V • 756 V • 762 V • 768 V • 774 V • 780 V • 786 V • 792 V • 798 V • 804 V • 810 V • 816 V • 822 V • 828 V • 834 V • 840 V • 846 V • 852 V • 858 V • 864 V • 870 V • 876 V • 882 V • 888 V • 894 V • 900 V • 906 V • 912 V • 918 V • 924 V • 930 V • 936 V • 942 V • 948 V • 954 V • 960 V • 966 V • 972 V • 978 V • 984 V • 990 V • 996 V • 1002 V • 1008 V • 1014 V • 1020 V • 1026 V • 1032 V • 1038 V • 1044 V • 1050 V • 1056 V • 1062 V • 1068 V • 1074 V • 1080 V • 1086 V • 1092 V • 1098 V • 1104 V • 1110 V • 1116 V • 1122 V • 1128 V • 1134 V • 1140 V • 1146 V • 1152 V • 1158 V • 1164 V • 1170 V • 1176 V • 1182 V • 1188 V • 1194 V • 1200 V • 1206 V • 1212 V • 1218 V • 1224 V • 1230 V • 1236 V • 1242 V • 1248 V • 1254 V • 1260 V • 1266 V • 1272 V • 1278 V • 1284 V • 1290 V • 1296 V • 1302 V • 1308 V • 1314 V • 1320 V • 1326 V • 1332 V • 1338 V • 1344 V • 1350 V • 1356 V • 1362 V • 1368 V • 1374 V • 1380 V • 1386 V • 1392 V • 1398 V • 1404 V • 1410 V • 1416 V • 1422 V • 1428 V • 1434 V • 1440 V • 1446 V • 1452 V • 1458 V • 1464 V • 1470 V • 1476 V • 1482 V • 1488 V • 1494 V • 1500 V • 1506 V • 1512 V • 1518 V • 1524 V • 1530 V • 1536 V • 1542 V • 1548 V • 1554 V • 1560 V • 1566 V • 1572 V • 1578 V • 1584 V • 1590 V • 1596 V • 1602 V • 1608 V • 1614 V • 1620 V • 1626 V • 1632 V • 1638 V • 1644 V • 1650 V • 1656 V • 1662 V • 1668 V • 1674 V • 1680 V • 1686 V • 1692 V • 1698 V • 1704 V • 1710 V • 1716 V • 1722 V • 1728 V • 1734 V • 1740 V • 1746 V • 1752 V • 1758 V • 1764 V • 1770 V • 1776 V • 1782 V • 1788 V • 1794 V • 1800 V • 1806 V • 1812 V • 1818 V • 1824 V • 1830 V • 1836 V • 1842 V • 1848 V • 1854 V • 1860 V • 1866 V • 1872 V • 1878 V • 1884 V • 1890 V • 1896 V • 1902 V • 1908 V • 1914 V • 1920 V • 1926 V • 1932 V • 1938 V • 1944 V • 1950 V • 1956 V • 1962 V • 1968 V • 1974 V • 1980 V • 1986 V • 1992 V • 1998 V • 2004 V • 2010 V • 2016 V • 2022 V • 2028 V • 2034 V • 2040 V • 2046 V • 2052 V • 2058 V • 2064 V • 2070 V • 2076 V • 2082 V • 2088 V • 2094 V • 2100 V • 2106 V • 2112 V • 2118 V • 2124 V • 2130 V • 2136 V • 2142 V • 2148 V • 2154 V • 2160 V • 2166 V • 2172 V • 2178 V • 2184 V • 2190 V • 2196 V • 2202 V • 2208 V • 2214 V • 2220 V • 2226 V • 2232 V • 2238 V • 2244 V • 2250 V • 2256 V • 2262 V • 2268 V • 2274 V • 2280 V • 2286 V • 2292 V • 2298 V • 2304 V • 2310 V • 2316 V • 2322 V • 2328 V • 2334 V • 2340 V • 2346 V • 2352 V • 2358 V • 2364 V • 2370 V • 2376 V • 2382 V • 2388 V • 2394 V • 2400 V • 2406 V • 2412 V • 2418 V • 2424 V • 2430 V • 2436 V • 2442 V • 2448 V • 2454 V • 2460 V • 2466 V • 2472 V • 2478 V • 2484 V • 2490 V • 2496 V • 2502 V • 2508 V • 2514 V • 2520 V • 2526 V • 2532 V • 2538 V • 2544 V • 2550 V • 2556 V • 2562 V • 2568 V • 2574 V • 2580 V • 2586 V • 2592 V • 2598 V • 2604 V • 2610 V • 2616 V • 2622 V • 2628 V • 2634 V • 2640 V • 2646 V • 2652 V • 2658 V • 2664 V • 2670 V • 2676 V • 2682 V • 2688 V • 2694 V • 2700 V • 2706 V • 2712 V • 2718 V • 2724 V • 2730 V • 2736 V • 2742 V • 2748 V • 2754 V • 2760 V • 2766 V • 2772 V • 2778 V • 2784 V • 2790 V • 2796 V • 2802 V • 2808 V • 2814 V • 2820 V • 2826 V • 2832 V • 2838 V • 2844 V • 2850 V • 2856 V • 2862 V • 2868 V • 2874 V • 2880 V • 2886 V • 2892 V • 2898 V • 2904 V • 2910 V • 2916 V • 2922 V • 2928 V • 2934 V • 2940 V • 2946 V • 2952 V • 2958 V • 2964 V • 2970 V • 2976 V • 2982 V • 2988 V • 2994 V • 3000 V • 3006 V • 3012 V • 3018 V • 3024 V • 3030 V • 3036 V • 3042 V • 3048 V • 3054 V • 3060 V • 3066 V • 3072 V • 3078 V • 3084 V • 3090 V • 3096 V • 3102 V • 3108 V • 3114 V • 3120 V • 3126 V • 3132 V • 3138 V • 3144 V • 3150 V • 3156 V • 3162 V • 3168 V • 3174 V • 3180 V • 3186 V • 3192 V • 3198 V • 3204 V • 3210 V • 3216 V • 3222 V • 3228 V • 3234 V • 3240 V • 3246 V • 3252 V • 3258 V • 3264 V • 3270 V • 3276 V • 3282 V • 3288 V • 3294 V • 3300 V • 3306 V • 3312 V • 3318 V • 3324 V • 3330 V • 3336 V • 3342 V • 3348 V • 3354 V • 3360 V • 3366 V • 3372 V • 3378 V • 3384 V • 3390 V • 3396 V • 3402 V • 3408 V • 3414 V • 3420 V • 3426 V • 3432 V • 3438 V • 3444 V • 3450 V • 3456 V • 3462 V • 3468 V • 3474 V • 3480 V • 3486 V • 3492 V • 3498 V • 3504 V • 3510 V • 3516 V • 3522 V • 3528 V • 3534 V • 3540 V • 3546 V • 3552 V • 3558 V • 3564 V • 3570 V • 3576 V • 3582 V • 3588 V • 3594 V • 3600 V • 3606 V • 3612 V • 3618 V • 3624 V • 3630 V • 3636 V • 3642 V • 3648 V • 3654 V • 3660 V • 3666 V • 3672 V • 3678 V • 3684 V • 3690 V • 3696 V • 3702 V • 3708 V • 3714 V • 3720 V • 3726 V • 3732 V • 3738 V • 3744 V • 3750 V • 3756 V • 3762 V • 3768 V • 3774 V • 3780 V • 3786 V • 3792 V • 3798 V • 3804 V • 3810 V • 3816 V • 3822 V • 3828 V • 3834 V • 3840 V • 3846 V • 3852 V • 3858 V • 3864 V • 3870 V • 3876 V • 3882 V • 3888 V • 3894 V • 3900 V • 3906 V • 3912 V • 3918 V • 3924 V • 3930 V • 3936 V • 3942 V • 3948 V • 3954 V • 3960 V • 3966 V • 3972 V • 3978 V • 3984 V • 3990 V • 3996 V • 4002 V • 4008 V • 4014 V • 4020 V • 4026 V • 4032 V • 4038 V • 4044 V • 4050 V • 4056 V • 4062 V • 4068 V • 4074 V • 4080 V • 4086 V • 4092 V • 4098 V • 4104 V • 4110 V • 4116 V • 4122 V • 4128 V • 4134 V • 4140 V • 4146 V • 4152 V • 4158 V • 4164 V • 4170 V • 4176 V • 4182 V • 4188 V • 4194 V • 4200 V • 4206 V • 4212 V • 4218 V • 4224 V • 4230 V • 4236 V • 4242 V • 4248 V • 4254 V • 4260 V • 4266 V • 4272 V • 4278 V • 4284 V • 4290 V • 4296 V • 4302 V • 4308 V • 4314 V • 4320 V • 4326 V • 4332 V • 4338 V • 4344 V • 4350 V • 4356 V • 4362 V • 4368 V • 4374 V • 4380 V • 4386 V • 4392 V • 4398 V • 4404 V • 4410 V • 4416 V • 4422 V • 4428 V • 4434 V • 4440 V • 4446 V • 4452 V • 4458 V • 4464 V • 4470 V • 4476 V • 4482 V • 4488 V • 4494 V • 4500 V • 4506 V • 4512 V • 4518 V • 4524 V • 4530 V • 4536 V • 4542 V • 4548 V • 4554 V • 4560 V • 4566 V • 4572 V • 4578 V • 4584 V • 4590 V • 4596 V • 4602 V • 4608 V • 4614 V • 4620 V • 4626 V • 4632 V • 4638 V • 4644 V • 4650 V • 4656 V • 4662 V • 4668 V • 4674 V • 4680 V • 4686 V • 4692 V • 4698 V • 4704 V • 4710 V • 4716 V • 4722 V • 4728 V • 4734 V • 4740 V • 4746 V • 4752 V • 4758 V • 4764 V • 4770 V • 4776 V • 4782 V • 4788 V • 4794 V • 4800 V • 4806 V • 4812 V • 4818 V • 4824 V • 4830 V • 4836 V • 4842 V • 4848 V • 4854 V • 4860 V • 4866 V • 4872 V • 4878 V • 4884 V • 4890 V • 4896 V • 4902 V • 4908 V • 4914 V • 4920 V • 4926 V • 4932 V • 4938 V • 4944 V • 4950 V • 4956 V • 4962 V • 4968 V • 4974 V • 4980 V • 4986 V • 4992 V • 4998 V • 5004 V • 5010 V • 5016 V • 5022 V • 5028 V • 5034 V • 5040 V • 5046 V • 5052 V • 5058 V • 5064 V • 5070 V • 5076 V • 5082 V • 5088 V • 5094 V • 5100 V • 5106 V • 5112 V • 5118 V • 5124 V • 5130 V • 5136 V • 5142 V • 5148 V • 5154 V • 5160 V • 5166 V • 5172 V • 5178 V • 5184 V • 5190 V • 5196 V • 5202 V • 5208 V • 5214 V • 5220 V • 5226 V • 5232 V • 5238 V • 5244 V • 5250 V • 5256 V • 5262 V • 5268 V • 5274 V • 5280 V • 5286 V • 5292 V • 5298 V • 5304 V • 5310 V • 5316 V • 5322 V • 5328 V • 5334 V • 5340 V • 5346 V • 5352 V • 5358 V • 5364 V • 5370 V • 5376 V • 5382 V • 5388 V • 5394 V • 5400 V • 5406 V • 5412 V • 5418 V • 5424 V • 5430 V • 5436 V • 5442 V • 5448 V • 5454 V • 5460 V • 5466 V • 5472 V • 5478 V • 5484 V • 5490 V • 5496 V • 5502 V • 5508 V • 5514 V • 5520 V • 5526 V • 5532 V • 5538 V • 5544 V • 5550 V • 5556 V • 5562 V • 5568 V • 5574 V • 5580 V • 5586 V • 5592 V • 5598 V • 5604 V • 5610 V • 5616 V • 5622 V • 5628 V • 5634 V • 5640 V • 5646 V • 5652 V • 5658 V • 5664 V • 5670 V • 5676 V • 5682 V • 5688 V • 5694 V • 5700 V • 5706 V • 5712 V • 5718 V • 5724 V • 5730 V • 5736 V • 5742 V • 5748 V • 5754 V • 5760 V • 5766 V • 5772 V • 5778 V • 5784 V • 5790 V • 5796 V • 5802 V • 5808 V • 5814 V • 5820 V • 5826 V • 5832 V • 5838 V • 5844 V • 5850 V • 5856 V • 5862 V • 5868 V • 5874 V • 5880 V • 5886 V • 5892 V • 5898 V • 5904 V • 5910 V • 5916 V • 5922 V • 5928 V • 5934 V • 5940 V • 5946 V • 5952 V • 5958 V • 5964 V • 5970 V • 5976 V • 5982 V • 5988 V • 5994 V • 6000 V • 6006 V • 6012 V • 6018 V • 6024 V • 6030 V • 6036 V • 6042 V • 6048 V • 6054 V • 6060 V • 6066 V • 6072 V • 6078 V • 6084 V • 6090 V • 6096 V • 6102 V • 6108 V • 6114 V • 6120 V • 6126 V • 6132 V • 6138 V • 6144 V • 6150 V • 6156 V • 6162 V • 6168 V • 6174 V • 6180 V • 6186 V • 6192 V • 6198 V • 6204 V • 6210 V • 6216 V • 6222 V • 6228 V • 6234 V • 6240 V • 6246 V • 6252 V • 6258 V • 6264 V • 6270 V • 6276 V • 6282 V • 6288 V • 6294 V • 6300 V • 6306 V • 6312 V • 6318 V • 6324 V • 6330 V • 6336 V • 6342 V • 6348 V • 6354 V • 6360 V • 6366 V • 6372 V • 6378 V • 6384 V • 6390 V • 6396 V • 6402 V • 6408 V • 6414 V • 6420 V • 6426 V • 6432 V • 6438 V • 6444 V • 6450 V • 6456 V • 6462 V • 6468 V • 6474 V • 6480 V • 6486 V • 6492 V • 6498 V • 6504 V • 6510 V • 6516 V • 6522 V • 6528 V • 6534 V • 6540 V • 6546 V • 6552 V • 6558 V • 6564 V • 6570 V • 6576 V • 6582 V • 6588 V • 6594 V • 6600 V • 6606 V • 6612 V • 6618 V • 6624 V • 6630 V • 6636 V • 6642 V • 6648 V • 6654 V • 6660 V • 6666 V • 6672 V • 6678 V • 6684 V • 6690 V • 6696 V • 6702 V • 6708 V • 6714 V • 6720 V • 6726 V • 6732 V • 6738 V • 6744 V • 6750 V • 6756 V • 6762 V • 6768 V • 6774 V • 6780 V • 6786 V • 6792 V • 6798 V • 6804 V • 6810 V • 6816 V • 6822 V • 6828 V • 6834 V • 6840 V • 6846 V • 6852 V • 6858 V • 6864 V • 6870 V • 6876 V • 6882 V • 6888 V • 6894 V • 6900 V • 6906 V • 6912 V • 6918 V • 6924 V • 6930 V • 6936 V • 6942 V • 6948 V • 6954 V • 6960 V • 6966 V • 6972 V • 6978 V • 6984 V • 6990 V • 6996 V • 7002 V • 7008 V • 7014 V • 7020 V • 7026 V • 7032 V • 7038 V • 7044 V • 7050 V • 7056 V • 7062 V • 7068 V • 7074 V • 7080 V • 7086 V • 7092 V • 7098 V • 7104 V • 7110 V • 7116 V • 7122 V • 7128 V • 7134 V • 7140 V • 7146 V • 7152 V • 7158 V • 7164 V • 7170 V • 7176 V • 7182 V • 7188 V • 7194 V • 7200 V • 7206 V • 7212 V • 7218 V • 7224 V • 7230 V • 7236 V • 7242 V • 7248 V • 7254 V • 7260 V • 7266 V • 7272 V • 7278 V • 7284 V • 7290 V • 7296 V • 7302 V • 7308 V • 7314 V • 7320 V • 7326 V • 7332 V • 7338 V • 7344 V • 7350 V • 7356 V • 7362 V • 7368 V • 7374 V • 7380 V • 7386 V • 7392 V • 7398 V • 7404 V • 7410 V • 7416 V • 7422 V • 7428 V • 7434 V • 7440 V • 7446 V • 7452 V • 7458 V • 7464 V • 7470 V • 7476 V • 7482 V • 7488 V • 7494 V • 7500 V • 7506 V • 7512 V • 7518 V • 7524 V • 7530 V • 7536 V • 7542 V • 7548 V • 7554 V • 7560 V • 7566 V • 7572 V • 7578 V • 7584 V • 7590 V • 7596 V • 7602 V • 7608 V • 7614 V • 7620 V • 7626 V • 7632 V • 7638 V • 7644 V • 7650 V • 7656 V • 7662 V • 7668 V • 7674 V • 7680 V • 7686 V • 7692 V • 7698 V • 7704 V • 7710 V • 7716 V • 7722 V • 7728 V • 7734 V • 7740 V • 7746 V • 7752 V • 7758 V • 7764 V • 7770 V • 7776 V • 7782 V • 7788 V • 7794 V • 7800 V • 7806 V • 7812 V • 7818 V • 7824 V • 7830 V • 7836 V • 7842 V • 7848 V • 7854 V • 7860 V • 7866 V • 7872 V • 7878 V • 7884 V • 7890 V • 7896 V • 7902 V • 7908 V • 7914 V • 7920 V • 7926 V • 7932 V • 7938 V • 7944 V • 7950 V • 7956 V • 7962 V • 7968 V • 7974 V • 7980 V • 7986 V • 7992 V • 7998 V • 8004 V • 8010 V • 8016 V • 8022 V • 8028 V • 8034 V • 8040 V • 8046 V • 8052 V • 8058 V • 8064 V • 8070 V • 8076 V • 8082 V • 8088 V • 8094 V • 8100 V • 8106 V • 8112 V • 8118 V • 8124 V • 8130 V • 8136 V • 8142 V • 8148 V • 8154 V • 8160 V • 8166 V • 8172 V • 8178 V • 8184 V • 8190 V • 8196 V • 8202 V • 8208 V • 8214 V • 8220 V • 8226 V • 8232 V • 8238 V • 8244 V • 8250 V • 8256 V • 8262 V • 8268 V • 8274 V • 8280 V • 8286 V • 8292 V • 8298 V • 8304 V • 8310 V • 8316 V • 8322 V • 8328 V • 8334 V • 8340 V • 8346 V • 8352 V • 8358 V • 8364 V • 8370 V • 8376 V • 8382 V • 8388 V • 8394 V • 8400 V • 8406 V • 8412 V • 8418 V • 8424 V • 8430 V • 8436 V • 8442 V • 8448 V • 8454 V • 8460 V • 8466 V • 8472 V • 8478 V • 8484 V • 8490 V • 8496 V • 8502 V • 8508 V • 8514 V • 8520 V • 8526 V • 8532 V • 8538 V • 8544 V • 8550 V • 8556 V • 8562 V • 8568 V • 8574 V • 8580 V • 8586 V • 8592 V • 8598 V • 8604 V • 8610 V • 8616 V • 8622 V • 8628 V • 8634 V • 8640 V • 8646 V • 8652 V • 8658 V • 8664 V • 8670 V • 8676 V • 8682 V • 8688 V • 8694 V • 8700 V • 8706 V • 8712 V • 8718 V • 8724 V • 8730 V • 8736 V • 8742 V • 8748 V • 8754 V • 8760 V • 8766 V • 8772 V • 8778 V • 8784 V • 8790 V • 8796 V • 8802 V • 8808 V • 8814 V • 8820 V • 8826 V • 8832 V • 8838 V • 8844 V • 8850 V • 8856 V • 8862 V • 8868 V • 8874 V • 8880 V • 8886 V • 8892 V • 8898 V • 8904 V • 8910 V • 8916 V • 8922 V • 8928 V • 8934 V • 8940 V • 8946 V • 8952 V • 8958 V • 8964 V • 8970 V • 8976 V • 8982 V • 8988 V • 8994 V • 9000 V • 9006 V • 9012 V • 9018 V • 9024 V • 9030 V • 9036 V • 9042 V • 9048 V • 9054 V • 9060 V • 9066 V • 9072 V • 9078 V • 9084 V • 9090 V • 9096 V • 9102 V • 9108 V • 9114 V • 9120 V • 9126 V • 9132 V • 9138 V • 9144 V • 9150 V • 91