

Cultura

Encuentran en la Sierra de Atapuerca nuevos huesos del 'Homo antecessor'

PALEOANTROPOLOGÍA | Las excavaciones de la campaña 2003 sacan a la luz el parietal de un niño de tres o cuatro años y parte de una mandíbula de un adolescente

ROSALÍA SANTADOLALLA/BURGOS

La campaña 2003 de excavaciones en Atapuerca ha resultado «una de las mejores de los últimos diez años», según los codirectores del proyecto de investigación. El equipo que excava los yacimientos en la sierra burgalesa presentó ayer algunos de los hallazgos que han logrado durante esta campaña, entre los que se encuentran nuevos restos del 'Homo antecessor', de herramientas de hace más de un millón de años y de otros 260

fósiles humanos de hace 400.000 años.

El nivel TD6 de Gran Dolina, la 'capa Aurora', el lugar donde entre 1994 y 1995 aparecieron los primeros restos de la especie 'Homo antecessor', ha vuelto a dar sus frutos en forma de dos piezas «excepcionales», según José María Bermúdez de Castro. Una de ellas es un parietal, «que habrá que recuperar con mucho cuidado en los próximos dos meses», que probablemente pertenece a uno de los dos niños identifica-

dos en el año 1994. Aunque «la sorpresa mayor», según reconoció Bermúdez, la dio una mandíbula, que podría corresponder a un adolescente.

«Todavía no sabemos si tiene dientes, no los podemos ver, pero según la opinión de los especialistas, probablemente se trate de la parte izquierda del homínido 'uno' de la especie 'Homo antecessor'». Bermúdez de Castro señaló que la otra posibilidad es que esta mandíbula pertenezca al llamado 'chico de la Gran Dolina'.

Durante esta campaña de excavaciones se ha abierto aproximadamente un metro cuadrado, y el equipo continuará trabajando allí hasta que termine la temporada.

Uno de los ejemplos más claros para entender la importancia de esta campaña ha sido el hallazgo que rompe la barrera del millón de años en los yacimientos. Las excavaciones en la Sima del Elefante han dado como resultado el hallazgo de una pieza de industria lítica, de entre un millón y un millón y medio de años de antigüedad. En los niveles inferiores han aparecido cinco lascas -piezas afiladas- de sílex junto a fósiles de roedores. «Estas piezas manufacturadas por los homínidos son posible-

mente el testigo en cueva más antiguo conocido en Eurasia», aseguró Eudald Carbonell, codirector del proyecto Atapuerca, quien aseguró que estas herramientas permiten «completar el desarrollo tecnológico de la humanidad».

260 fósiles humanos

En la Sima de los Huesos, que contiene acumulaciones de hace 400.000 años, se han encontrado hasta 260 fósiles de una treintena de 'Homo heidelbergensis', «cifra que no se encuentran en ningún otro yacimiento del mundo», según destacó Juan Luis Arsuaga.

La pieza estrella de este yacimiento es un trozo de húmero, que completa otra mitad próxima del que se encontró en la campaña de 1984, la primera en la que se comenzó a excavar de manera sistemática. «Es la culminación de veinte años de investigaciones y de publicaciones», señaló Juan Luis Arsuaga.

En total han sido más de ocho semanas de una campaña «histórica», según Bermúdez de Castro, quien aseguró que se han producido hallazgos «excepcionales». Testigos de estos descubrimientos han sido los responsables del Museo de Ciencias Naturales de Nueva York, cuya directora Ellen V. Futter estuvo ayer en la visita que realizaron al yacimiento el alcalde de Burgos, Juan Carlos Aparicio y la Consejera de Cultura y Turismo de la Junta, Silvia Clemente y Begoña Hernández, directora de Patrimonio.

La directora neoyorkina aseguró que su museo colaborará con las investigaciones de Atapuerca y su divulgación a través de los futuros Museo de la Evolución Humana y Centro Paleontológico Nacional, que se instalarán en Burgos. «Los nuevos descubrimientos confirman la existencia y necesidad de un trabajo continuo en el que nosotros queremos y vamos a participar», aseguró Ellen V. Futter.

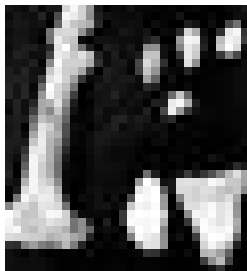


Juan Luis Arsuaga, Eudald Carbonell y José María Bermúdez de Castro muestran los nuevos fósiles y sílex. FOTOS: ROSALÍA

PIEZAS LÍTICAS

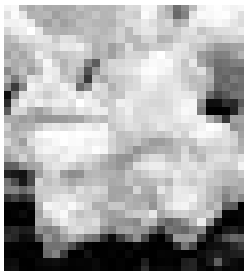
Sima del Elefante
Se han encontrado cinco lascas de sílex que podrían tener un millón y medio de años y que serían las piezas manufacturadas más antiguas de Eurasia.

Sima de los Huesos
La estrella ha sido un fémur de un adulto anterior al neandertal.



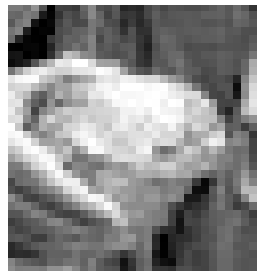
MANDÍBULA

Gran Dolina
En el estrato Aurora, donde en 1994 se hallaron restos del primer europeo, ha aparecido la parte izquierda de una mandíbula de un 'Homo antecessor' adolescente que podría pertenecer al llamado 'Chico de la Gran Dolina'.



PARIETAL

Gran Dolina
Incrustado en arcilla carbonatada ha sido localizado el parietal derecho del cráneo de un niño de tres o cuatro años. Limpieza para poder estudiarlo costará a los investigadores un mínimo de dos a tres meses.



BOLETINES INFORMATIVOS CADA HORA DESDE LAS 8:00 A LAS 20:00



06:00-07:00 REPETICIÓN DEL CONCIERTO DE LA ANIMADA
07:00-11:00 CAPITAL, Luis E. Muñoz y Juliana Burgos
08:00-08:30 CAPITAL CASTILLA Y LEÓN, Xosha Castro y Jorge Martín
11:00-11:30 CAPITAL
11:30-11:45 INFORMACIÓN LOCAL CAPITAL CASTILLA Y LEÓN, Xosha Castro

07:00-11:00 AMÉRICA (Continente), Estelita Domínguez
07:00-11:00 LA BUENA VISTA, Miguel A. Tobías
08:00-09:00 CORREO DE MÉRICA, Susana Díez
08:30-11:00 EL VAGADOR DE CASTILLA Y LEÓN, Xosha Castro y Juliana Muñoz
07:00-11:00 PROGRAMAS PARA INTERNET/CASTILLA Y LEÓN, Xosha Castro
07:00-09:00 INTERNET/DEPORTES LOCAL

07:00-07:30 EL POLICIALES Alejandro Ariza
07:30-09:00 EN LA BARRA, José Padro y Marisa Martín
09:00-09:30 EL DIABLO DE LA MAÑANA, José Castro
09:00-09:30 FUEBOL, Javier Gallo Muñoz
09:00-09:30 FOTOBLOG, Javier Padro
09:00-09:30 INTERNET/INFORMACIÓN LOCAL



AV89.6 | BU92.9 | LE90.2 | SA103.4 | SG99.8 | VA102.8